

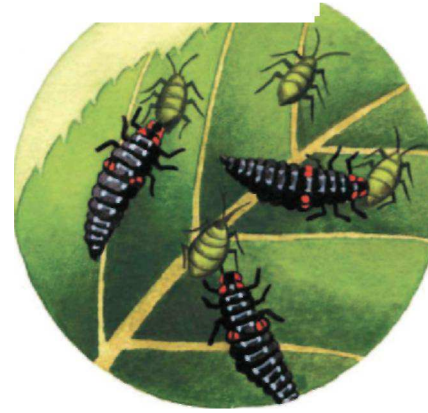
LA COCCINELLA : CICLO DI SVILUPPO



LE UOVA SONO DEPOSTE
VICINO ALLE ZONE INFESTATE
DAGLI AFIDI.



LE UOVA SI SCHIUDONO
DOPO 5 GIORNI.



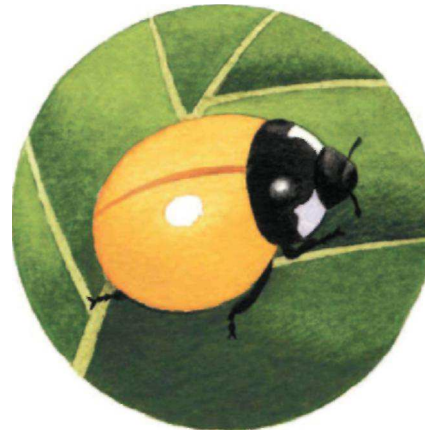
LE LARVE MANGIANO GLI
AFIDI, CRESCONO E
SUBISCONO 3 MUTAZIONI.



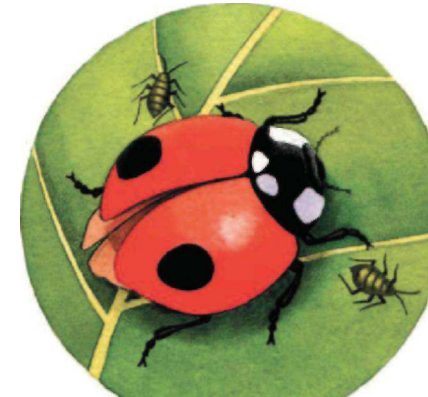
LA NINFA,IMMOBILE SI
TRASFORMA IN 6/8 GIORNI.



GLI ADULTI STRAPPANO
L'INVOLUCRO.



LE ELITRE SONO GIALLE E TENERE.



DOPO QUALCHE ORA,
LE ELITRE ACQUISISCONO IL
COLORE DEFINITIVO.